



IL TUO
SOGNO
LA MIA
PASSIONE

Francesca Liouetti

PORTUENSE

Via di Monticiano

UNA CASA IN UNA ZONA TRANQUILLA *dalle molteplici possibilità*



Portuense, via Monticiano, una piccola strada tranquilla a poca distanza da via San Pantaleo Campano sono lieta di proporvi la vendita di un immobile di circa 80 mq commerciali, con due balconi, posta al primo piano di uno stabile di soli 3 piani.

L'immobile all'interno è composto da ingresso, soggiorno che affaccia su un tranquillo balcone abbastanza ampio da poter posizionare un tavolino con delle sedie, cucina abitabile, camera matrimoniale molto spaziosa servita da un secondo balcone. Il servizio finestrato è dotato di vasca di bagno e attualmente è stato creato un ripostiglio lungo il corridoio.

Con una semplice ristrutturazione si potrà trasformare nella casa dei vostri sogni, moderna e funzionale, ideale per chi vuole abitare in un luogo di assoluta tranquillità.

Una casa dalle enormi potenzialità che potrebbe diventare il luogo perfetto dove cominciare una nuova vita o far nascere una nuova famiglia.

Interessante la possibilità di creare la seconda camera da letto spostando facilmente la cucina in soggiorno.







La collina di San Pantaleo Campano è una zona ben collegata con l'EUR tramite via Isacco Newton e si trova a poca distanza dalla servitissima via Portuense e dal verde della Riserva naturale della Valle dei Casali.

Nelle immediate vicinanze numerosi servizi commerciali, bar e supermercati.



Caratteristiche

- ✓ Da ristrutturare
- ✓ Silenziosa
- ✓ Riscaldamento centralizzato
circa 5 rate da 56 euro
- ✓ Palazzina ristrutturata

Vani: 4

Rendita catastale: 650,74

Classe energetica: F

Spese condominiali: 40 euro al mese



1° piano



MQ Totali: 80



2 balconi



Cucina abitabile



Camere: 1

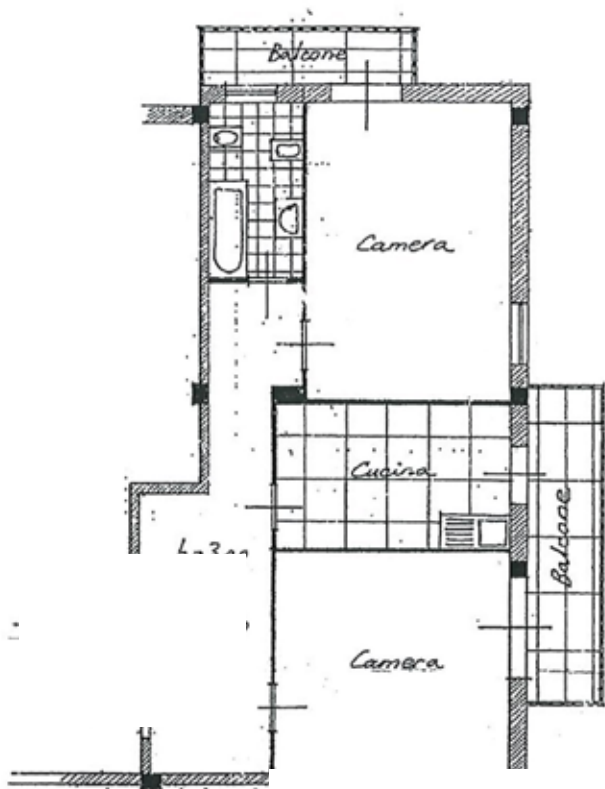


Servizi: 1



192.000 €

Planimetria





Francesca Lionetti

www.francescalionetti.com

mail: francesca@francescalionetti.com

tel: 329 1766245

Link
IMMOBILIARE
— ALIANTE —